

Uchwała Nr V/19/2015
Rady Miejskiej w Polanowie
z dnia 28 stycznia 2015 r.

w sprawie przystąpienia do sporządzenia miejscowego planu
zagospodarowania przestrzennego DLA DWUTOROWEJ
NAPOWIETRZNEJ LINII ELEKTROENERGETYCZNEJ 400 KV
GDAŃSK PRZYJAŻŃ – ŻYDOWO KIERZKOWO NA TERENIE
CZEŚCI GMINY POLANÓW

Na podstawie art. 18 ust. 2 pkt 5 ustawy z dnia 8 marca 1990 r. o samorządzie gminnym (t. j. Dz. U. z 2013 r. poz. 594) oraz art. 14 ust. 1 ustawy z dnia 27 marca 2003 r. o planowaniu i zagospodarowaniu przestrzennym (t. j. Dz. U. z 2012r., poz. 647 ze zmianami) uchwała się, co następuje:

§1.

Przystępuje się do sporządzenia miejscowego planu zagospodarowania przestrzennego DLA DWUTOROWEJ NAPOWIETRZNEJ LINII ELEKTROENERGETYCZNEJ 400 KV GDAŃSK PRZYJAŻŃ – ŻYDOWO KIERZKOWO NA TERENIE CZEŚCI GMINY POLANÓW.

§2.

Granice obszaru objętego planem wskazano na mapie stanowiącej załącznik nr 1, będącej integralną częścią niniejszej uchwały.

§3.

Wykonanie uchwały powierza się Burmistrzowi Polanowa.

§4.

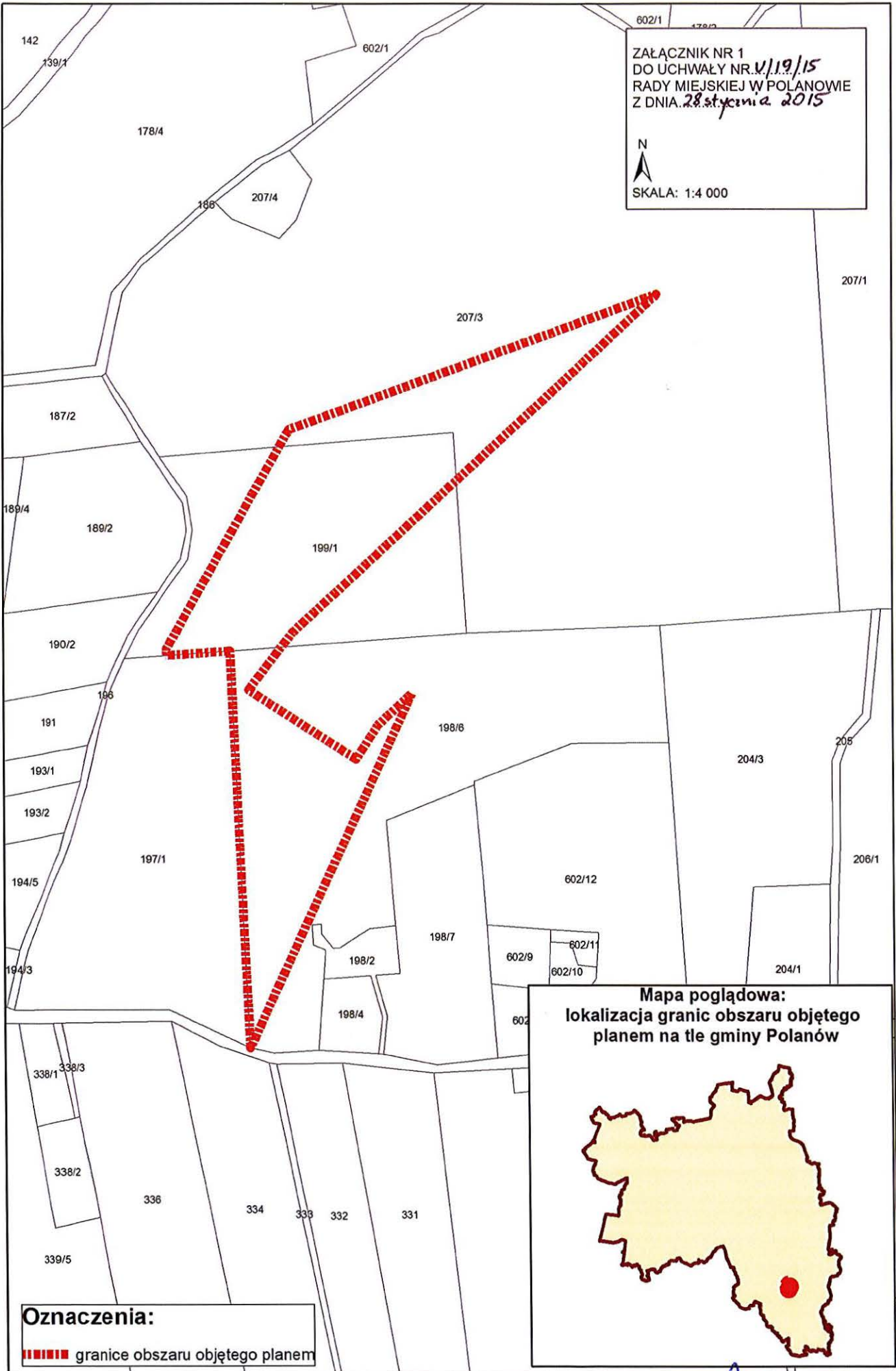
Uchwała wchodzi w życie z dniem podjęcia.


PRZEWODNICZĄCY RADY
mgr Józef Wilk

ZAŁĄCZNIK NR 1
DO UCHWAŁY NR. *V/19/15*
RADY MIEJSKIEJ W POLANOWIE
Z DNIA *28 stycznia 2015*



SKALA: 1:4 000



Oznaczenia:

▬▬▬▬▬▬ granice obszaru objętego planem

**Mapa poglądowa:
lokalizacja granic obszaru objętego
planem na tle gminy Polanów**



PRZEWODNICZĄCY RADY

Józef Wilk
mgr Józef Wilk