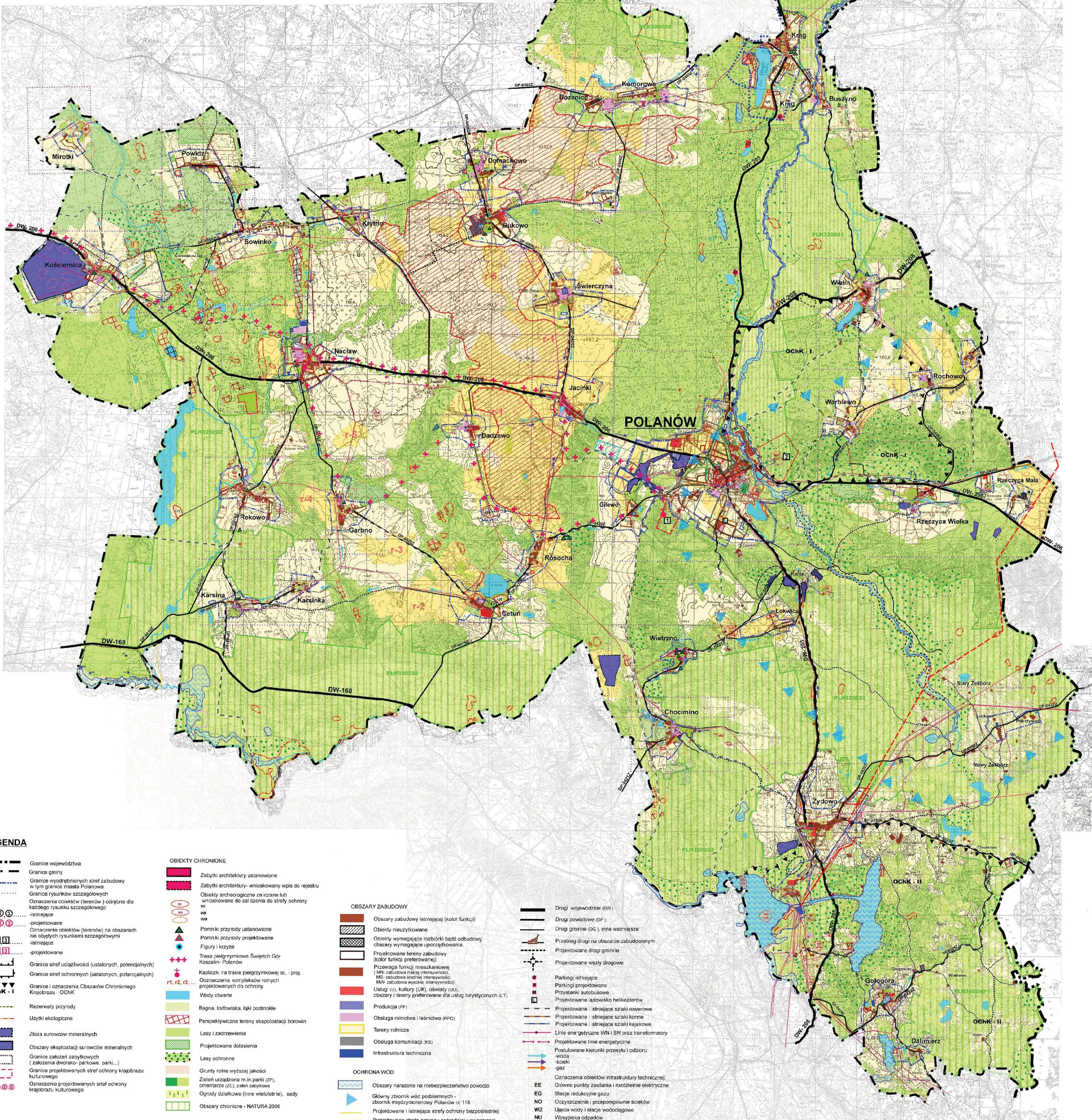


STUDIUM UWARUNKOWAŃ I KIERUNKÓW ZAGOSPODAROWANIA PRZESTRZENNEGO GMINY I MIASTA POLANÓW - 2010

KIERUNKI ZAGOSPODAROWANIA PRZESTRZENNEGO GMINY POLANÓW W SKALI 1:25.000 WRAZ ZE ZMIANAMI

załącznik Nr 2
do Uchwały Nr
Rady Miejskiej w Polanowie
z dnia2016r.



LEGENDA

- | | | | | | |
|---|---|---|--|---|--|
| <ul style="list-style-type: none"> --- Granice województwa --- Granice gminy --- Granice wyodrębnionych stref zabudowy w tym granice miasta Polanowa --- Granice rysunków szczegółowych --- Oznaczenia obiektów (terenów) odrębne dla każdego rysunku szczegółowego ① ② ③ --- istniejące ① ② ③ --- projektowane ① ② ③ --- Oznaczenia obiektów (terenów) na obszarach nie objętych rysunkami szczegółowymi ① ② ③ --- istniejące ① ② ③ --- projektowane --- Granice stref uciążliwości (ustalonych, potencjalnych) --- Granice stref ochronnych (ustalonych, potencjalnych) --- Granice i oznaczenia Czarzaru Chronionego Krajobrazu - OChK --- Rezerwy przyrody --- Użytki ekologiczne --- Złoża surowców mineralnych --- Obszary eksploatacji surowców mineralnych --- Granice zakładów zabójczych (zakładania chwastów-parkowe, parki...) --- Granice projektowanych stref ochrony krajobrazu kulturowego --- Oznaczenia projektowanych stref ochrony krajobrazu kulturowego | <h4>OBIEKTY CHRONIONE</h4> <ul style="list-style-type: none"> ■ Zabytki architektury ustanowione ■ Zabytki architektury- wnioskowany wpis do rejestru ■ Obiekty archeologiczne za czarne lub wnioskowano do zal. czonia do strefy ochrony ■ w/w ■ w/w ▲ Pomniki przyrody ustanowione ▲ Pomniki przyrody projektowane ■ Figury i krzyże ■ Trasa pielgrzymkowa Świętych Gór Koszalin- Polanów ■ Kościołki na trasie pielgrzymkowej is. i proj. ■ Oznaczenia kompleksów rolnych projektowanych co ochrony ■ Wody otwarte ■ Bagna, torfowiska, łąki podmokłe ■ Perspektywiczne tereny eksploatacji borowin ■ Lasy i zadrzewienia ■ Projektowane dołosenia ■ Lasy ochronne ■ Grunty rolne wyższej jakości ■ Zielni urzadzona m.in. parki (ZP), cmentarze (ZC), zaden zabylkowe ■ Ogrody działkowe, (inne wieloletnie), sady ■ Obszary chronione - NATURA 2000 | <h4>OBSZARY ZABUDOWY</h4> <ul style="list-style-type: none"> ■ Obszary zabudowy istniejącej (kolor funkcji) ■ Obszary nieużytkowane ■ Obszary wymagające rozbiórki bądź odbudowy, obszary wymagające uporządkowania. ■ Projektowane tereny zabudowy (kolor funkcji preferowanej) ■ Przewaga funkcji mieszkaniowej (MN- zabudowa niskiej intensywności, MS- zabudowa średniej intensywności, MM- zabudowa wysokiej intensywności) ■ Usługi (U), kultury (UK), oświaty (UO), obszary i tereny preferowane dla usług turystycznych (LT) ■ Produkcja (PP) ■ Obsługa rolnictwa i leśnictwa (RPO) ■ Tereny rolnicze ■ Obsługa komunikacji (KS) ■ Infrastruktura techniczna | <h4>OCHRONA WÓD</h4> <ul style="list-style-type: none"> ■ Obszary narazone na niebezpieczeństwo powodzi ■ Główny zbiornik wód podziemnych - zbiornik międzymorzeski Polanów nr 118 ■ Projektowane i istniejące strefy ochrony bezpośredniej ■ Projektowana strefa ochrony pośredniej wewnętrznej | <ul style="list-style-type: none"> --- Drogi wojewódzkie (DW) --- Drogi powiatowe (DP) --- Drogi gminne (DG), inne ważniejsze --- Przebieg drogi na obszarze zabudowanym --- Projektowane drogi gminne --- Projektowane węzły drogowe ■ Parkingi istniejące ■ Parkingi projektowane ■ Przystanki autobusowe ■ Projektowane lotnisko helikopterów --- Projektowane i istniejące szlaki rowerowe --- Projektowane i istniejące szlaki konne --- Projektowane i istniejące szlaki kajakowe --- Linie energetyczne WN i SN oraz transformatory --- Projektowane linie energetyczne --- Postulowane kierunki przesyłu i odbioru: woda, ciepłota, gaz --- Oznaczenia obiektów infrastruktury technicznej --- Główne punkty zasilania i rozdzielnie elektryczne --- Stacje redukcyjne gazu --- Projektowane i istniejące przepompownie ścieków --- Ujęcia wody i stacje wodociągowe --- Wysypiska odpadów --- Kotłownie | <h4>USTALENIA DOTYCZĄCE ZMIANY STUDIUM</h4> <ul style="list-style-type: none"> --- przebieg projektowanej linii elektroenergetycznej 2x400kV i 2x110 kV Zydowo - Zydowo Kierzkowo --- przebieg projektowanej linii elektroenergetycznej 2x400kV Zydowo Kierzkowo- Słupsk |
|---|---|---|--|---|--|