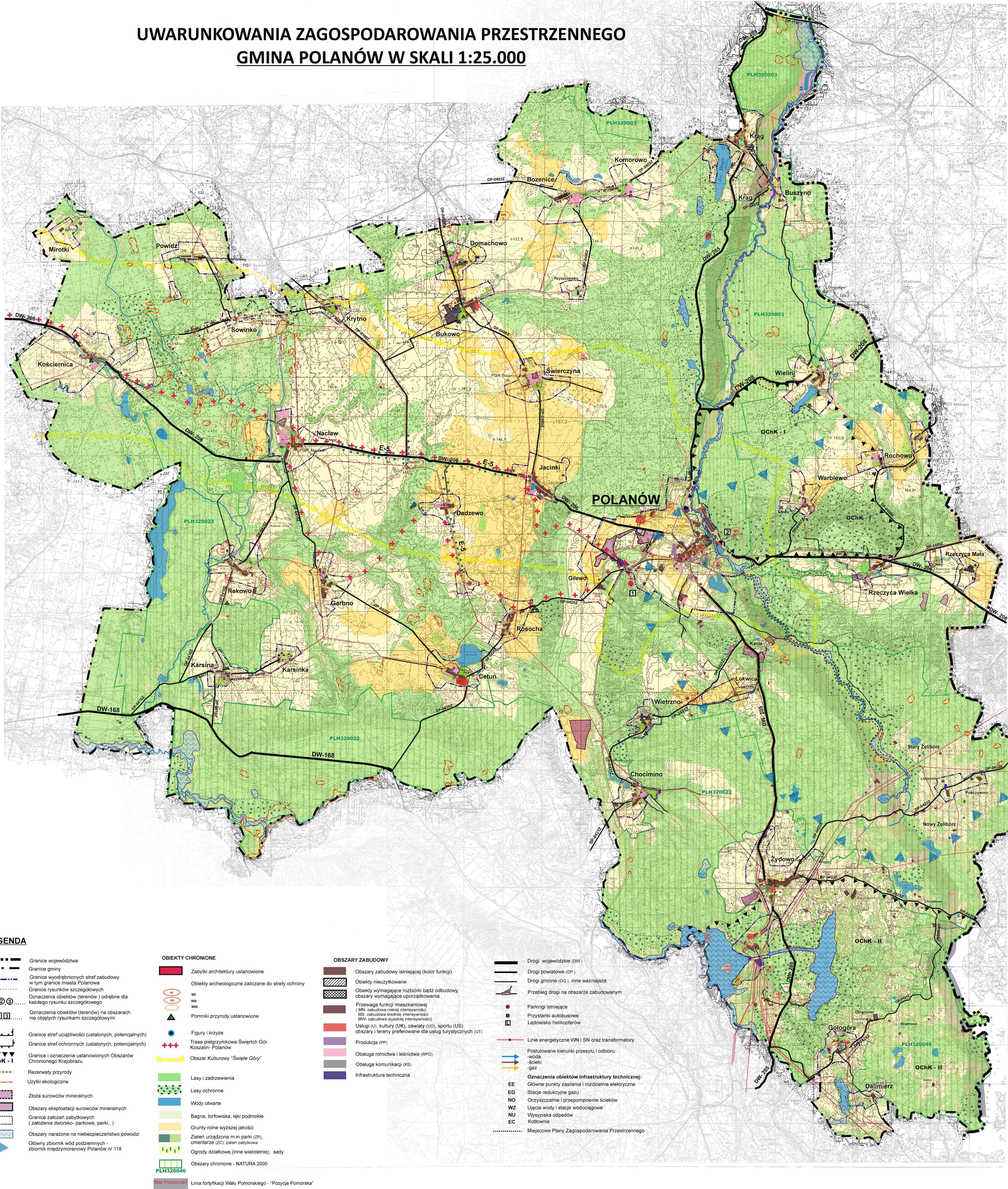


STUDIUM UWARUNKOWAŃ I KIERUNKÓW ZAGOSPODAROWANIA PRZESTRZENNEGO
GMINY I MIASTA POLANÓW

UWARUNKOWANIA ZAGOSPODAROWANIA PRZESTRZENNEGO
GMINA POLANÓW W SKALI 1:25.000



LEGENDA

- Granice województwa
- Granice gminy
- Granice wyodrębnionych stref zabudowy w tym granice miasta Polanowa
- Granice rysunków szczegółowych
- Oznaczenia obiektów (terenów) odrębne dla każdego rysunku szczegółowego
- Oznaczenia obiektów (terenów) na obszarach nie objętych rysunkami szczegółowymi
- Granice stref uciążliwości (ustalonych, potencjalnych)
- Granice stref ochronnych (ustalonych, potencjalnych)
- Granice i oznaczenia ustanowionych Obszarów Chronionego Krajobrazu
- Oznaczenia obiektów (terenów) na obszarach nie objętych rysunkami szczegółowymi
- Rezerwy przyrody
- Użytki ekologiczne
- Złoża surowców mineralnych
- Obszary eksploatacji surowców mineralnych
- Granice założeń zabytkowych (założenia dworsko-parkowe, parki...)
- Obszary narażone na niebezpieczeństwo powodzi
- Główny zbiornik wód podziemnych - zbiornik międzymorcowy Polanów nr 118

OBIEKTY CHRONIONE

- Zabytki architektury ustanowione
- Obiekty archeologiczne zaliczane do strefy ochrony
- Pomniki przyrody ustanowione
- Figury i krzyże
- Trasa pielgrzymkowa Świętych Gór Koszalin-Polanów
- Obszar Kulturowy "Święte Góry"
- Lasy i zadrzewienia
- Lasy ochronne
- Wody otwarte
- Bagna, torfowiska, łąki podmokłe
- Grunty rolne wyższej jakości
- Zieleni urządzone m.in. parki (ZP), cmentarze (ZC), zieleni zabytkowa
- Ogrody działkowe, (inne wieloletnie), sady
- Obszary chronione - NATURA 2000

OBSZARY ZABUDOWY

- Obszary zabudowy istniejącej (kolor funkcji)
- Obszary nieużytkowane
- Obszary wymagające rozbiórki bądź odbudowy, obszary wymagające uporządkowania
- Przewaga funkcji mieszkaniowej (MN - zabudowa niskiej intensywności, MS - zabudowa średniej intensywności, MW - zabudowa wysokiej intensywności)
- Usługi (U), kultury (UK), oświaty (UO), sportu (US) obszary i tereny preferowane dla usług turystycznych (UT)
- Produkcja (PP)
- Obsługa rolnictwa i leśnictwa (RPO)
- Obsługa komunikacji (KS)
- Infrastruktura techniczna

- Drogi wojewódzkie (DW)
- Drogi powiatowe (DP)
- Drogi gminne (DG), inne ważniejsze
- Przebieg drogi na obszarze zabudowanym
- Parkingsi istniejące
- Przystanki autobusowe
- Lądowisko helikopterów
- Linie energetyczne WN i SN oraz transformatory
- Postulowane kierunki przesyłu i odbioru: -woda -ścieki -gaz
- Oznaczenia obiektów infrastruktury technicznej: EE Główne punkty zasilania i rozdzielnie elektryczne EG Stacje redukcyjne gazu NO Oczyszczalnie i przepompownie ścieków WZ Ujęcia wody i stacje wodociągowe NU Wysypiska odpadów EC Kottownie
- Miejscowe Plany Zagospodarowania Przestrzennego

